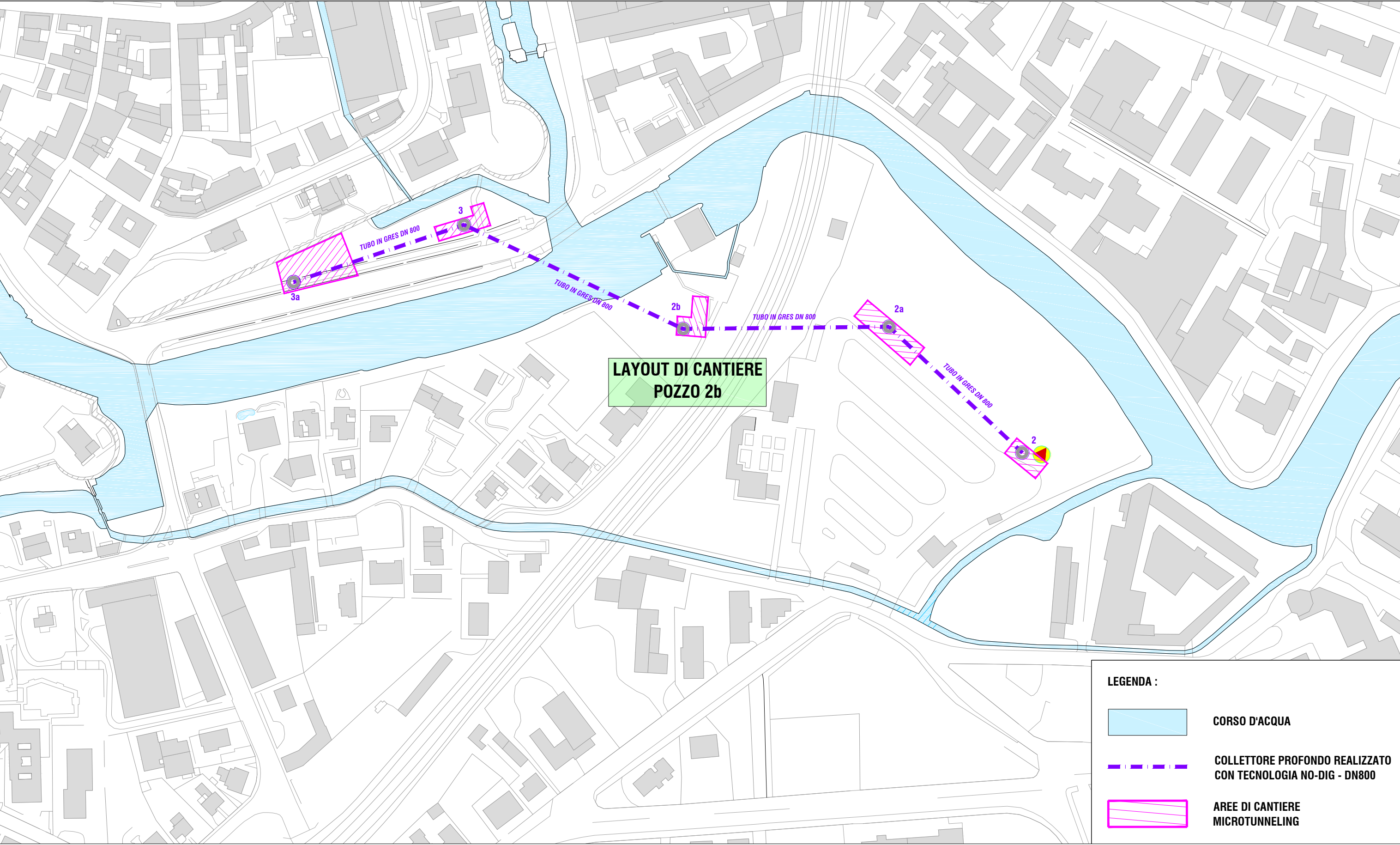


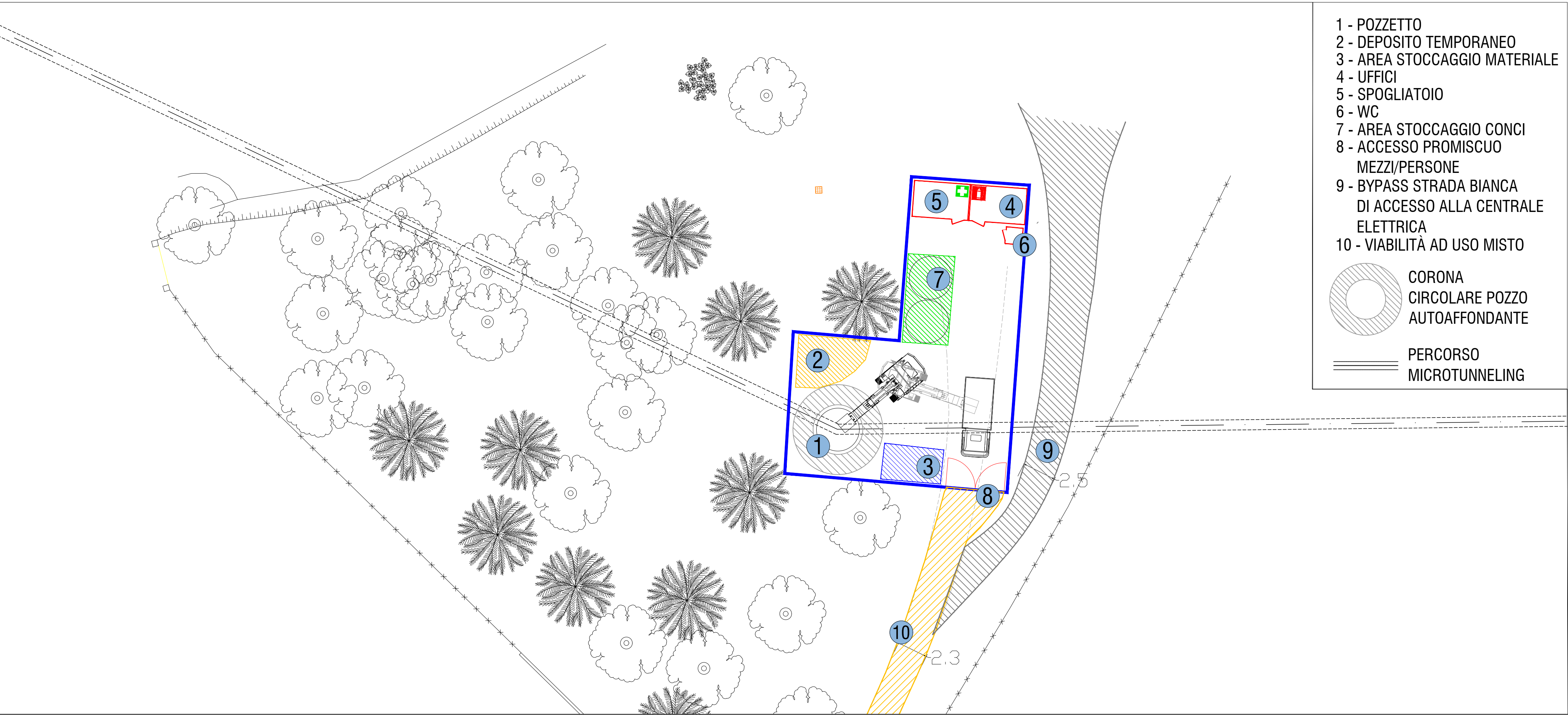
INQUADRAMENTO PLANIMETRICO GENERALE - AREE DI CANTIERE SCALA 1:2000



FOTOINSERIMENTO TRIDIMENSIONALE - POZZETTO DI ARRIVO 2b



INQUADRAMENTO PLANIMETRICO AREA DI CANTIERE POZZETTO DI ARRIVO 2b - SCALA 1:200



ALTO TREVIGIANO SERVIZI S.r.l.
MONTEBELLUNA

ALTO TREVIGIANO SERVIZI

REALIZZAZIONE DI FOGNATURA NERA IN ATTRAVERSAMENTO
DEL FIUME SILE E DELLA LINEA FERROVIARIA
TREVISO-UDINE A RIDOSSO DI PONTE DELLA GOBBA
IN COMUNE DI TREVISO

PROGETTO DEFINITIVO-ESECUTIVO

Tavola n.
A09.03

LAYOUT AREE DI CANTIERE - POZZO 2b

ALTO TREVIGIANO SERVIZI S.R.L.

PROGETTAZIONE

DIRETTORE - ing. Roberto Durigon
via Schiavonesca Privata, 86 - 31044 Montebelluna (TV)
Tel. 0423-29291
Fax 0423-292929
info@altotrevigianoservizi.it

ing. Andrea Mazzetti - Enki s.r.l.
via G.B. Lulli, 62 - 50144 Firenze
T. 055.3547209
info@enki.it

Data:
Novembre 2021

Aggiornamenti:
00

Codice Piano d'Arbitrio:
-

Codice commessa:
-

QUESTO DOCUMENTO NON POTRÀ ESSERE COPiato, RIPRODOTTO O PUBBLICATO, IN TUTTO O IN PARTE, SENZA IL CONSENSO SCRITTO DELLA SOCIETÀ: ATS S.R.L. (L. 22/04/41, N. 633 - art. 2575 e sagg. C.C.)